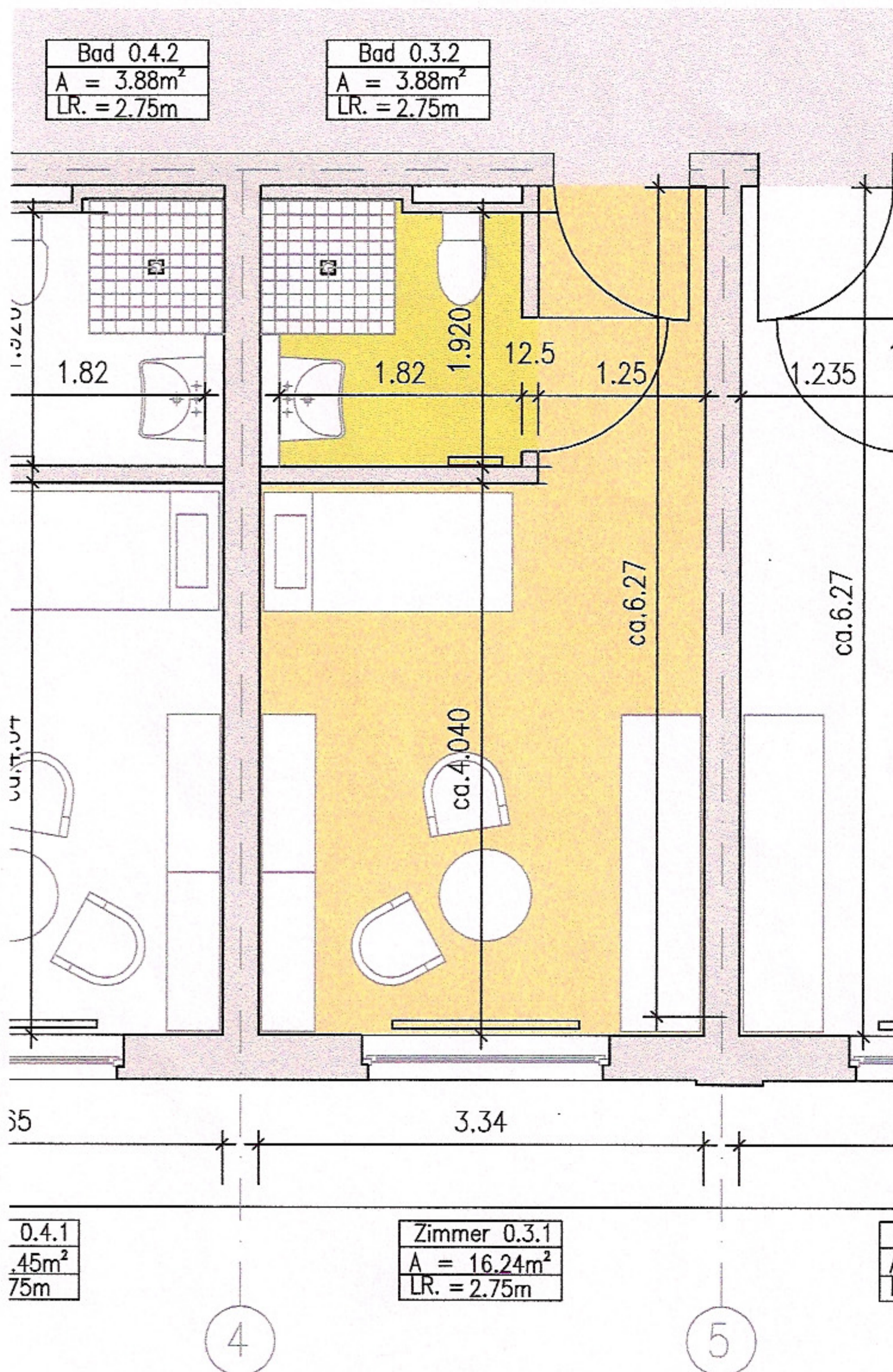


"Malchower Inselwohnsitz"

Innovatives Pflegewohnprojekt in Malchow, Mühlenstr. 124

EG Mieterzimmer 0.3



EG 1:50

"Wegweiser e.V.", Schleswiger Str. 8 in 17192 Malchow
Architekturbüro Robert, Nimrodstraße 29 13469 Berlin

Die Maße und Flächenangaben geben den Stand der Ausführungsplanung wieder, Abweichungen bis zur Fertigstellung sind möglich.

Mieterzimmer 0.3		
Zimmer	0.3.1	= 16.24 m ²
Bad	0.3.2	= 3.88 m ²
Gesamt		= 20,12 m²